

Legenda potrubí medicínálních plynů:			
Potrubí kyslíku	- M-G O2	- Cu trubka	- 4 bary
Stávající potrubí			

Poznámky výkresu medicínálních plynů:

Pro napojení na stávající rozvody medicínálních plynů musí proběhnout odstávka medicínálních plynů. Tato odstávka musí být koordinována s uživatelem rozvodů a musí probíhat v součinnosti s uživatelem.

Pro panel klinické signalizace bude přiveden kabel 230V/6A přes samostatný jistič. Přívod bude proveden z obvodu VDO a bude ukončen v místě panelu.

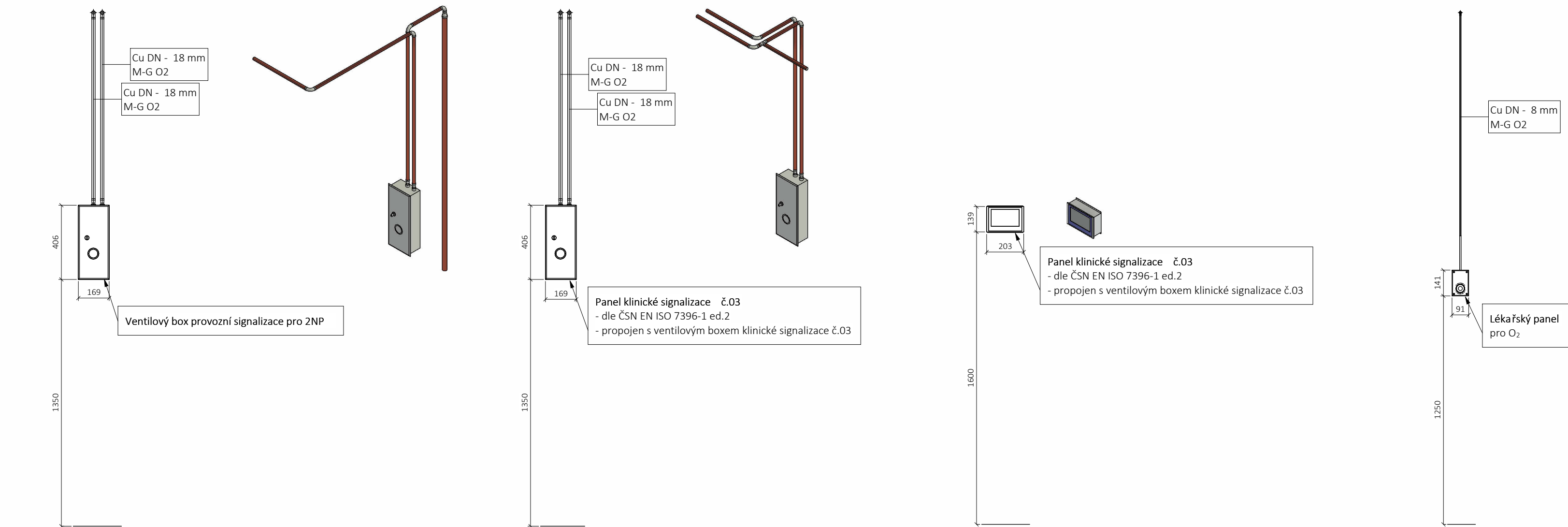
Propojení klinické signalizace - ventilové krabice a panelu klinické signalizace je součástí profese medicínální plyny.

Potrubí bude vedené v podhledu na konzolkách.

Svody potrubí k:

- ventilové krabici
- lékařskému panelu
- lůžkovým rampám

bude vedeno v drážce pod omítkou.

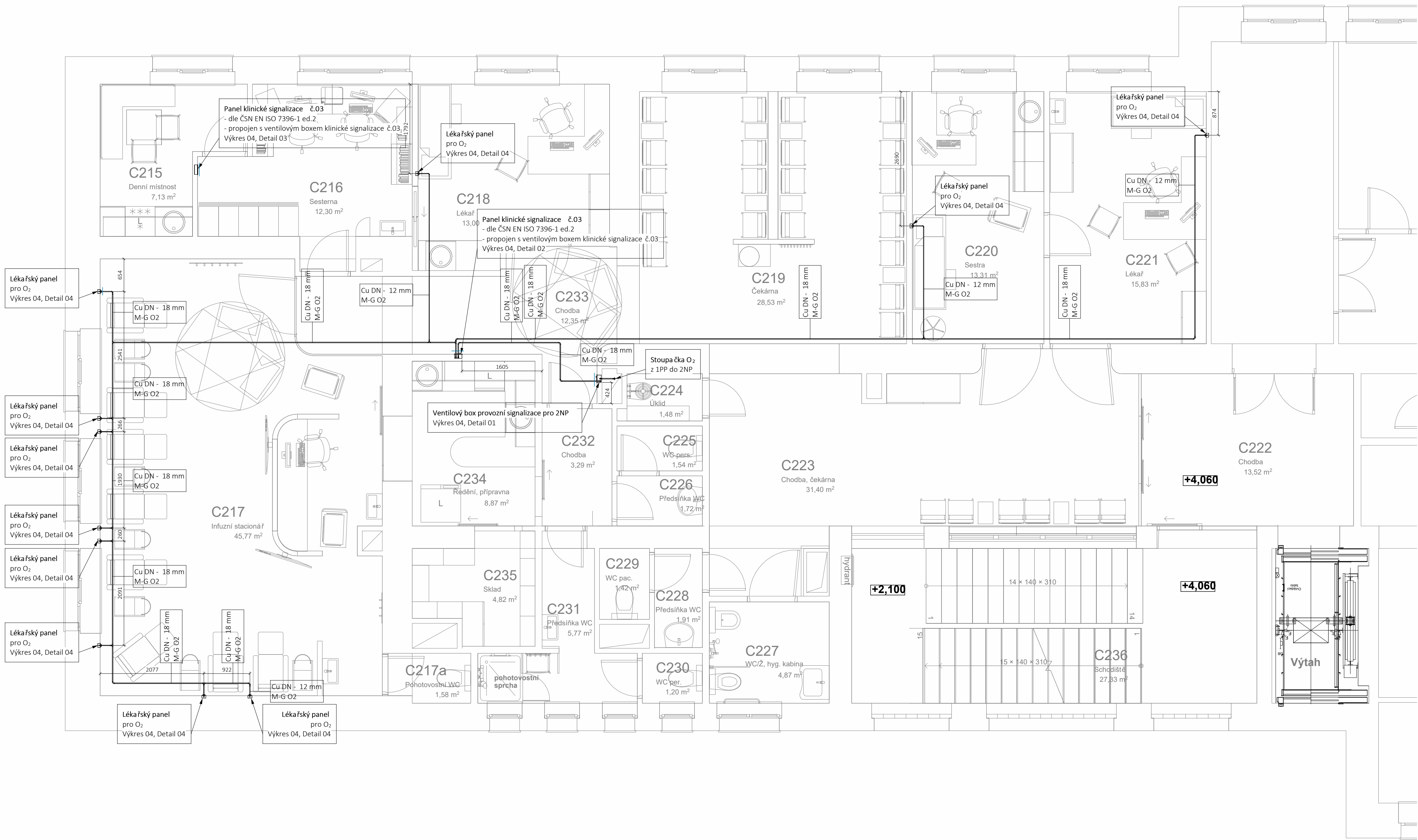


01 výkres 04, detail 01  
1 : 20

02 výkres 04, detail 02  
1 : 20

03 výkres 04, detail 03  
1 : 20

04 výkres 04, detail 04  
1 : 20



## DPS - PRO PROVÁDĚNÍ STAVBY

AUTOR NÁVRHU:	Jiří Štajer	Pipeline Design s.r.o. Sídlo: Frydantská 1351/15 490 01 Liberec 1 Česká republika e-mail: jiri.stajer@pipeline-design.eu tel: +420 601 972 947
SCHVÁLIL:	Jiří Štajer	
ZOD. PROJEKTANT:	Rudolf Svoboda	
VYPRACOVAL:	Jiří Štajer	
INVESTOR:	Karlovarská krajská nemocnice a.s., Bezručova 1190/19, Karlovy Vary	
AKCE:	Rekonstrukce oddělení onkologie – pavilon C	Č. ZAK.: PD24061
		DATUM: 11/2024
VÝKRES:	Půdorys 2NP	FORMÁT:
		MĚŘÍTKO: 1:50
		Č. VÝKRESU: 04